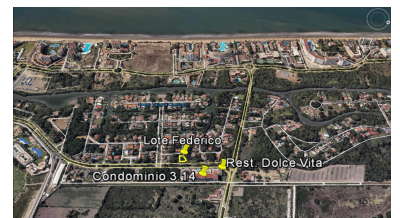
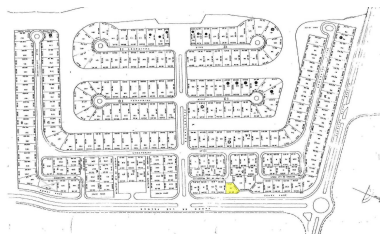
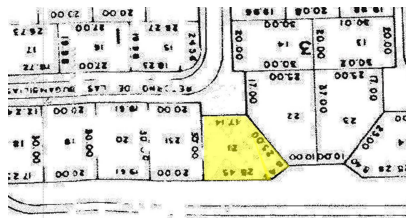
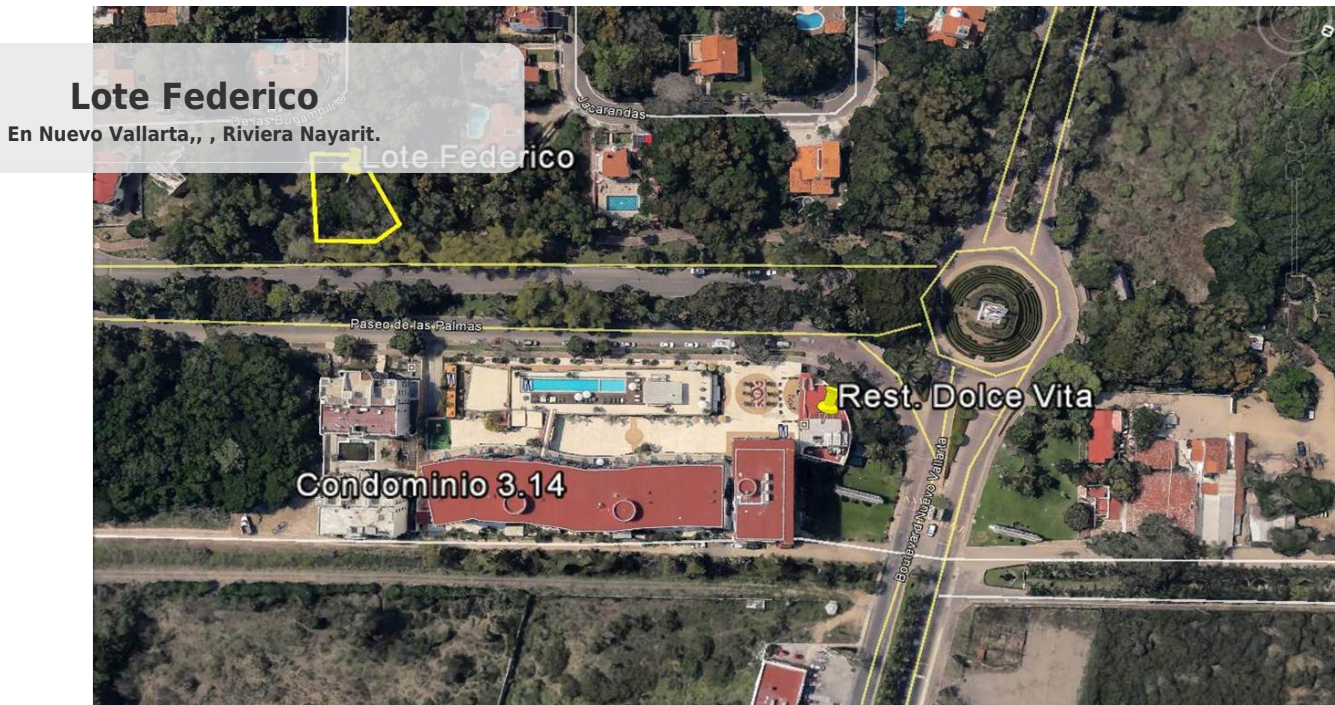


Invierte en Nuevo Vallarta... Lote Residencial, \$4,317 pesos x m2!!

Privilegiada ubicación de un lote residencial con amplio frente principal y segundo frente posterior... ¡Muy alta plusvalía!



Precio \$3,300,000 Pesos

Terreno: 764.34 m2
Vista a la Montaña.

En Nuevo Vallarta, que ya por si mismo ofrece alta plusvalía, pocos lotes cuentan con tantos beneficios tales como: un frente principal de 33.87 metros; un frente posterior de 17.14 metros; sobre el Blvd. Paseo de las Palmas, frente al condominio 3.14, a zona de importantes restaurantes; uso de suelo habitacional; con todos los servicios urbanos de primera y administración del FIBBA... Lo mejor de todo, con un privilegiado precio de \$4,317 pesos x metro cuadrado... Conócelo!!!



Tu amigo Sergio Reyes
sreyes@cbsvallarta.com
Tel. (322) 2253399

